A black and white portrait of a woman with dark hair and bangs, smiling. She is wearing a dark jacket and a colorful patterned scarf. The background is a textured, light-colored wall.

Mathilde Bon
ne se lasse pas de créer
de nouveaux motifs

MODE

LES ÉCHARPES D'INOÛTOOSH

*Des créatrices de baie de Somme
inspirées par l'Inde*

L'aventure Inouïtoosh est née sur les quais de Saint-Valery, dans une petite boutique ouverte en 2006. Là, deux esprits bouillonnent, ceux d'Elisabeth Guitton et Mathilde Bon. Aujourd'hui encore, elles s'interrogent: « *Est-ce la lumière changeante de la baie de Somme, le spectacle des milliers d'oiseaux qui migrent sur cette côte du nord de la France, ou la magie de l'Inde multicolore qui nous inspirent? Sans doute un doux mélange de ces précieuses influences.* »

Les deux stylistes travaillent ensemble depuis seize ans. Leur collaboration a trouvé un aboutissement

dans la marque Inouïtoosh. Deux fois par an, elles sortent une collection d'écharpes originales. Dessinées à la main, ces tissus racontent une histoire à grand renfort d'animaux, de motifs, de poupées, de tableaux et d'objets. Le dessin imprimé s'efface une fois l'écharpe nouée. Il devient intime et les couleurs s'unissent pour prendre le dessus.

Pour réaliser ses collections, la marque compte désormais douze collaborateurs dont quatre designers: Mathilde, Amélie, Léa et Audrey. Elisabeth reste la tête chercheuse de l'équipe, sans cesse à l'affût de nouvelles idées.



EXCLUSIVITÉ INOÛTOOSH

SIGNATURES



- PARFUMS RARES
- FOULARDS
- SACS
- BIJOUX



OFFREZ-LUI LE CHOIX PARMIL
DES ACCESSOIRES D'EXCEPTIONS.

42 rue des Jacobins - 80 000 Amiens - 03 22 92 08 82
2 rue des Trois Cailloux - 80 000 Amiens - 03 22 92 27 57



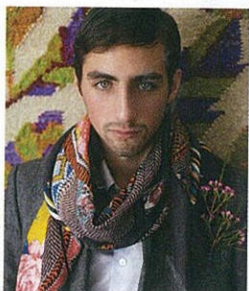
Elisabeth Guillon
est la tête chercheuse
d'Inouïtoosh

© Inouïtoosh

Avec Inouïtoosh, l'écharpe est révolutionnée. Sa force, c'est sa patte créative. Cette marque de fabrique est rendue possible par un dessin à la main et un tissage manufacturé. Une technique ancestrale et délicate qu'Inouïtoosh est allée chercher ➡



Le foulard
Artémise



⇒ en Inde dans des entreprises modernes, aux normes sociales et environnementales. « Pour les hommes, c'est la nouvelle cravate, assure Mathilde. Pour les femmes, c'est une façon de tout changer rien qu'avec une nouvelle écharpe. » Un carré de tissu pas comme les autres qui illumine l'allure et le visage.

Aujourd'hui, les produits Inouïtoosh, tant pour homme que pour femme, sont distribués dans 600 boutiques à travers le monde, dont les grandes enseignes parisiennes comme les Galeries Lafayette ou les aéroports. Après les écharpes, Inouïtoosh propose des pochettes, des sacs et des foutas (draps de bains marocain idéal pour la plage) coordonnés. Une collection de vêtements est en projet. L'aventure Inouïtoosh ne fait que commencer.

M.M.-H.



Le foulard Enki blue kaki



Dans les aéroports, les produits Inouïtoosh sont reconnaissables grâce aux roulottes caractéristiques qui les présentent.

PRATIQUE

Boutique Inouï

35 quai Blavet à Saint-Valery-sur-Somme,
03 22 60 67 05

Ouverte les samedis et dimanches et les vacances scolaires de 10h30 à 12h30 et de 14h30 à 19 heures.
www.inouitoosh.com

Les foulards et écharpes Inouïtoosh sont également en vente chez :
Signatures
2, rue des Trois Cailloux à Amiens.