

## HÔTELLERIE

### L'Ibis Amiens Centre casse les codes de l'hôtellerie traditionnelle

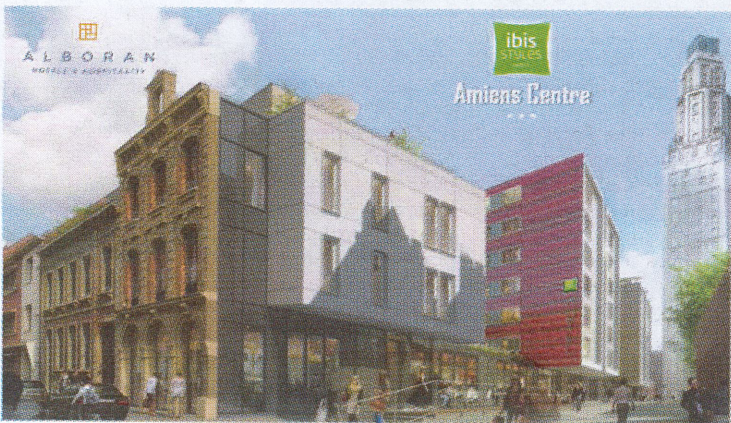
Le 21 octobre prochain, l'hôtel Ibis Styles ouvrira ses portes en plein cœur du Carré Perret. L'établissement 3 étoiles réunira 105 chambres, un restaurant et 2 salles de séminaire sur 6 étages.

« Nous avons imaginé cet Ibis Styles comme un véritable lieu de vie et de rencontres. L'intérêt de ce projet est de répondre aux nouvelles aspirations de nos clients mais aussi de proposer des services inédits », explique Vincent Louis, directeur délégué hôtels & restaurants au sein du groupe Alboran. La structure implantée dans six villes françaises gère déjà sur Amiens les établissements Mercure, Campanile, Ibis Budget et l'actuel Ibis Styles. Le nouvel Ibis Styles, installé au cœur du Carré Perret, accueillera, sur 3 695 m<sup>2</sup>, 105 chambres dont 7 suites avec balcons qui offriront une vue imprenable sur la Cathédrale ou la Tour Perret. « Il n'y aura pas de réception. Nous proposerons un accueil 100 % dématérialisé. Tout tournera autour d'un bar central qui sera véritablement le cœur

de l'hôtel », détaille Vincent Louis.

#### Un hôtel pas comme les autres

Conçu comme un lieu favorisant la convivialité et l'échange, le bâtiment sera également doté d'une salle de concert côté Lamartine avec gradins, instruments de musique à disposition et écran géant. « Nous souhaitons créer l'événement, être identifié comme un endroit ouvert à tous. Pour prolonger cette idée, un restaurant, "Le Corso", a été associé à l'hôtel, il proposera des pizzas et des spécialités italiennes, faites maison », poursuit Vincent Louis. Deux salles de séminaire viendront compléter l'offre. Si la première, d'une capacité de 15 personnes, proposera des prestations classiques, la seconde a, elle, été aménagée dans un esprit ludique et convivial. « Elle sera à la fois ouverte aux professionnels pour leur besoin en team building mais aussi aux associations ou aux enfants », souligne le directeur délégué. 20 salariés en grande majorité issus du groupe feront vivre ce nouvel établissement. « Nous avons également recruté deux talents par le biais d'un casting en mai dernier. Nous cherchions des profils atypiques pour compléter notre équipe », note Vincent Louis.



Le nouvel hôtel Ibis Style ouvrira le 21 octobre au sein du Carré Perret près de la gare.

## EN BREF

### Gourmand'art, pique-nique insolite

Cette année, le Club Grand Gourmand de la CCI Amiens-Picardie, qui regroupe 17 restaurateurs locaux, propose une nouvelle manifestation culinaire insolite à la Citadelle d'Amiens, à l'occasion des Journées du patrimoine, le dimanche 22 septembre, dès 11h30 (muni de votre pré-réservation). À moins de 10 minutes de la cathédrale, offrez-vous un voyage gastronomique exceptionnel en partici-



pant à ce pique-nique sur-mesure avec des plats originaux faisant honneur aux produits du terroir et à leurs producteurs. Profitez également de démonstrations culinaires inédites et surprenantes, le tout dans une ambiance conviviale avec des concerts et de l'improvisation animés par des artistes en tout genre.

**Prix 28€ adultes, 12€ enfants de 4 à 12 ans. (Ce prix comprend les amuses bouche, entrées, plat, fromage, dessert, hors boissons). Règlement sur place le jour même (pas de carte bancaire). Renseignement et pré-réservation sur [www.amiens-tourisme.com](http://www.amiens-tourisme.com), rubrique actualités.**

## ÉVÈNEMENTIEL

### 9P Production : spectacles et événements clés en main.

9P Production propose des prestations sur mesure : soirées et fêtes privées, défilés de mode, lancements de produits et séminaires d'entreprises. Elle crée aussi des tournées.



Carol'Anne Renau et Steven Quelin se sont spécialisés dans les spectacles et animations clés en main.

Depuis dix ans 9P Production produit partout en France des spectacles l'été à la plage et l'hiver au ski : « Le 9P Dancefloor Tour offre des soirées gratuites, façon discothèque à ciel ouvert. On l'organise de A à Z pour les villes, elles reviennent souvent... », assure Steven Quelin, DJ et entrepreneur de spectacles. Avec sa compagne Carol'Anne Renau, spécialiste de communication et d'événementiels, ils ont lancé cette SARL : « notre parc de matériel permet de proposer des idées originales : son, lumières, vidéo, décors, effets spé-

ciaux... » 9P Production lance de jeunes artistes et des événements professionnels et privés : « on répond sur un budget précis, mais il n'y a pas de limites à l'imagination, ajoute Carol'Anne. Il suffit qu'on ait les partenaires et intermittents pour réaliser le projet. »

#### Professionnels de la fête

L'été, ils forment 8 jeunes sur le son et l'éclairage, ce qui permet d'agrandir le réseau et aide à détecter des gens pointus. Grâce à leur professionnalisme, le chiffre d'affaires grimpe de 20 % par an.

On reconnaît leur sens du détail, leur précaution, leur respect des artistes... Prochain défi : 9P Production prépare un concours pour révéler de jeunes talents en Hauts-de-France, le DJ Challenge Tour. Plusieurs villes et des radios ont déjà manifesté leur intérêt, reste à affiner le club d'entreprises sponsors pour lancer l'affaire.

**9P Production,**  
101 route de Thennes à Moreuil.  
Tél. 06 24 29 82 23

[www.9p-production.com](http://www.9p-production.com)

## ACCOMPAGNEMENT

### NCLI Conseil accompagne les entrepreneurs

Le cabinet de conseils créé par Carolina Oña La Micela accompagne les futurs chefs d'entreprise ou dirigeants confirmés dans leurs créations comme dans leurs évolutions stratégiques.

Elaboration de business plans, recherches de fonds, évolutions stratégiques, mise en place de nouvelles méthodes managériales... Carolina Oña La Micela, spécialiste des questions financières, propose avec NCLI Conseil, cabinet fondé en 2016, de multiples services et des solutions adaptées à chaque dirigeant. Des pistes de réflexion qu'elle présente après un audit complet de la situation de l'entreprise et de ses besoins. Cela peut se traduire par une nouvelle orientation stratégique, une optimisation de la gestion financière ou de la gestion commerciale. « Les chefs d'entreprise sont souvent seuls, avec des décisions difficiles



Caroline Oña La Micela mise sur un accompagnement de qualité, proche de ses clients.

à prendre. J'ai fait le choix d'avoir un petit portefeuille de clients pour pouvoir proposer un service de qualité : je fixe des rencontres hebdomadaires ou mensuelles selon les besoins », insiste-t-elle. Carolina Oña La Micela, adhérente du réseau Rivalis, sait s'imposer comme une personne de confiance.

#### Des conseils diversifiés

D'abord orienté TPE /PME et Start-up, NCLI Conseil s'ouvre aujourd'hui aux PMI et industriels grâce à l'arrivée d'un troisième collaborateur. « Cet ingénieur va enrichir nos compétences puisque nous sommes aujourd'hui plus orientés

finances et commercial », se félicite la dirigeante également vice-présidente financière d'un syndicat patronal et conseillère au CESER Hauts-de-France. « Grâce à nos différents partenaires multidisciplinaires, nous pouvons accompagner dans sa globalité tout chef d'entreprise », ajoute-t-elle. NCLI Conseil met en valeur sa certification Datadock pour réaliser de la formation ainsi que sa labellisation pour le programme régional Industrie du Futur HDFD.

**NCLI Conseil**  
290 rue Saint-Fuscien à Amiens  
Tél. 06 99 36 45 87