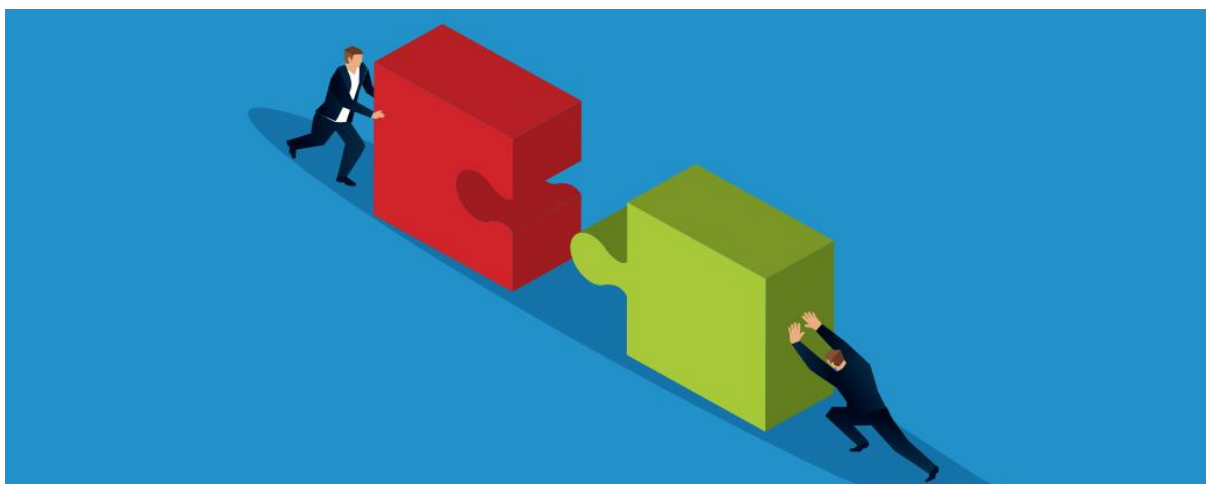


Communiqué de presse /// 19 Nov. 2020

CAPITAL INVESTISSEMENT / INNOVATION / ETI / HAUTS-DE-FRANCE

Le Groupe IRD et Picardie Investissement Gestion signent un accord stratégique de coopération



« Il est urgent de coopérer. Et d'adosser les solutions de financement à une offre solide de conseil aux dirigeants et de services aux entreprises. Nous devons ancrer nos entreprises dans nos territoires, et contribuer à développer une économie régionale « RSE addictive », ouverte sur le monde et socialement responsable pour un développement durable du territoire ». Ces convictions partagées par les 2 acteurs historiques et référents du capital investissement en Hauts-de-France, le Groupe IRD et Picardie Investissement Gestion, les conduit ce jour à signer un accord de coopération. A la clé : la création d'un comité stratégique commun et la mutualisation de leur offre de conseil aux dirigeants et services d'accompagnement des entreprises régionales, confrontées à l'urgence de la crise et au basculement accéléré dans l'économie de demain.

Ensemble, les 2 partenaires représentent 350 M€ sous gestion et animation, 250 participations en portefeuille, 20% des montants investis au capital des entreprises des Hauts-de-France chaque année, et chacun 30 ans d'expérience dans l'accompagnement des dirigeants. En mettant en commun leurs moyens et leurs compétences, ils visent 2 priorités : renforcer l'innovation sur toute la région Hauts-de-France, et soutenir la transformation des PME/ETI.

Premiers fruits de cette alliance, deux projets sont à l'étude pour le 1^{er} trimestre 2021 sur l'innovation et les ETI. Ils associeront d'autres acteurs régionaux du capital investissement et des entrepreneurs, avec la volonté d'adosser des compétences en diagnostic/accompagnement stratégique aux solutions financières.

La plateforme de solutions Entreprises & Cités (Conseil, RH, formations, immobilier...) sera désormais activée de manière partagée par les équipes du Groupe IRD et de Picardie Investissement Gestion, aux services des entrepreneurs de leurs réseaux, sur l'ensemble des

territoires des Hauts-de-France. L'ambition est également de compléter ces services, avec par exemple des mises en réseaux entre les entrepreneurs de notre région.

« Cette crise violente est à la fois un creuset d'innovations pour nos porteurs de projets technologiques, et un accélérateur de tendances qui impose à nos PME/ETI de s'adapter rapidement, de transformer leur organisation et leur business model. Cela nous amène à réinventer notre rôle de capital investisseur en cette période où les liquidités « pleuvent » pour les entreprises, mais où les dirigeants ont cruellement besoin d'accompagnement pour adapter leur Vision et engager leur entreprise dans l'économie de demain, mondialisée, responsable et durable. Pour avancer dans ce monde complexe et incertain, nous sommes convaincus que la coopération n'est plus une option. Et qu'il est désormais essentiel d'hybrider notre offre en adossant nos solutions de financement à une proposition complète de conseil et de services aux entreprises. Ces convictions, nous les partageons avec les équipes de Picardie Investissement Gestion, et nous les concrétisons à travers cette alliance stratégique de coopération. » **Jean-Pierre Letartre, Président du Groupe IRD**

« Picardie Investissement et le Groupe IRD partagent la même raison d'être depuis plus de 30 ans, le même « ADN entrepreneur » et la même logique du capital patient, ce sens du temps long, à l'opposé des logiques financières spéculatives. Complémentaires par notre ancrage géographique, nos atouts, nos expertises, nous souhaitons aujourd'hui aller plus loin aux côtés des entrepreneurs régionaux en mettant en commun nos moyens et nos compétences, et en engageant ensemble de nouveaux projets structurants pour l'économie régionale. Notre ambition : développer l'innovation « made in Hauts-de-France », accompagner la transformation de nos PME/ETI et continuer à fixer durablement les sièges de décision en région. Nous souhaitons également, à travers cette alliance, fédérer les entreprises du nord et du Sud des Hauts-de-France, connecter leurs dirigeants, et contribuer ainsi à créer la « Communauté des entrepreneurs des Hauts-de-France », créatrice de valeur durable et d'emplois pour notre région. » **Patrick Colin, Président de Picardie Investissement Gestion**

- LES POINTS-CLES DE L'ACCORD -

- **Création d'un comité stratégique** commun Groupe IRD & Picardie Investissement Gestion
- Une philosophie de **partenariat avec les autres acteurs** (écosystème ouvert, coopérant)
- **Des capacités de co-investissement accrues** pour financer les sociétés à potentiel
- **La volonté de créer de nouveaux fonds de proximité (Innovation et PME/ETI)** associant Compétences / Services et Financements, en association avec des acteurs publics/privés régionaux et des entrepreneurs de premier plan pour :

Renforcer l'innovation chez toutes les entreprises et développer la tech « made in Hauts-de-France »



Coopération renforcée avec les incubateurs et accélérateurs régionaux, avec l'écosystème Frenchtech, pour détecter, accompagner, financer les startups technologiques à potentiel.

Renforcement de l'offre régionale en amorçage sous gestion de Finovam Gestion, dont le Groupe IRD, Finorpa et Picardie Investissement Gestion sont actionnaires.

Elargissement des outils d'amorçage à l'ensemble des Hauts-de-France, avec le projet de création d'un nouveau fonds en partenariat avec le Conseil Régional et d'autres acteurs du capital investissement au premier trimestre 2021 : ce fonds d'amorçage aura vocation à accompagner des projets technologiques issus de la recherche, visant les marchés de la santé et la médecine du futur, la bioéconomie, l'alimentation de demain, l'usine 4.0, la robotique et les objets connectés.

Objectif : s'inscrire dans une logique de complémentarité, de création de synergies et de valeur durable entre les différents acteurs de la tech.

Accompagner nos PME/ETI régionales dans leur adaptation aux marchés de demain

Parmi les enjeux clés de l'accord : l'accompagnement des PME et ETI « belles endormies » dans leurs enjeux de transformation (organisation, digitalisation, RSE, internationalisation...), en s'appuyant sur les réseaux et compétences des 2 sociétés, la possibilité de développer des co-investissements et la volonté de créer des fonds experts d'un genre nouveau, hybridant financement et conseil stratégique aux dirigeants (adapter leur vision, mettre en œuvre un plan de transformation).

Le lancement d'un fonds associant expertises en transformation et capacités financières, dédié aux



PME/ETI est à l'étude pour le 1^{er} trimestre 2021. Avec un 1^{er} closing à 100 M€, ce fonds vise à accompagner des entreprises matures et saines, en sous-performance en raison d'un modèle économique non renouvelé, d'une organisation figée ou d'une mutation de marché. Le Groupe IRD et Picardie Investissement Gestion s'appuieront sur leur connaissance fine du territoire et des entrepreneurs pour identifier, accompagner et piloter des expertises et diagnostics de transformation.

Une offre mutualisée de conseil et services aux entreprises, complémentaire de l'offre en capital investissement, avec l'ambition de créer et animer « la communauté des entrepreneurs des Hauts-de-France »

En réponse aux besoins des entreprises de leurs territoires, Picardie Investissement Gestion et le Groupe IRD développeront conjointement leurs offres de services aux entreprises.

Le Groupe IRD, et plus largement Entreprises et Cités, ont développé ces services au travers 15 structures intégrées comme **CoBoost** (accélérateur de croissance), la **Cité Apprenante** et le **Club Héliom** (formation des dirigeants), le groupement d'employeurs **Alliance Emploi** (RH), **IRD Conseil** (recherche de financement structuré, conseil en cession/transmission, croissance externe), **Batixis, Aménagement & Territoires** (immobilier d'entreprises)...

Cette offre de conseil & services aux entreprises sera mutualisée entre les 2 partenaires qui visent, par leur partage de bonnes pratiques et de leurs réseaux de contacts au quotidien, **connecter les dirigeants des réseaux IRD et Picardie Investissement, et animer ensemble une « Communauté des Entrepreneurs des Hauts de France »**.

CONTACT PRESSE :

Groupe IRD : Alexandra Brejne / abreyne@agencemcd.fr / 06 30 81 90 17

Picardie Investissement Gestion : Florence Mention / f.mention@agence-flow.fr / 06 71 12 08 26

A PROPOS DU GROUPE IRD

Issu du monde des entrepreneurs des Hauts-de-France, le Groupe IRD est un acteur majeur du développement économique au Nord de Paris depuis 1991. Modèle d'ingénierie financière globale et unique en son genre, il conjugue 3 métiers - le capital investissement, l'immobilier d'entreprise et le conseil financier (levées de fonds/transmission/conseil stratégique). Sa mission : apporter des solutions à impact positif pour activer la croissance des entreprises, de la start-up à l'ETI. Intégré au Fonds de dotation Entreprises & Cités, le Groupe IRD est acteur d'un modèle pionnier d'entreprise à mission avec pour ambitions l'attractivité, le développement et l'excellence de la région Hauts-de-France.

Pour son activité de capital investissement, le Groupe IRD dispose de sa propre société de gestion agréée par l'AMF : IRD Gestion. Celle-ci gère/anime/co-anime 5 fonds, couvrant les besoins des entreprises à tous les stades de leur développement, de la création jusqu'à l'ETI. Elle engage des montants d'investissement compris entre 300 K€ et 15 M€ pour des projets d'Innovation, de Développement, de Transmission et de Réorganisation du capital. Les équipes d'IRD Gestion interviennent en complémentarité du pôle Conseil de l'IRD, en s'appuyant sur la plateforme de services aux entreprises du campus Entreprises & Cités.

Plus d'infos : www.groupeird.fr

A PROPOS DE PICARDIE INVESTISSEMENT GESTION

Picardie Investissement Gestion entretient des relations de proximité avec les dirigeants au plus près des territoires depuis 35 ans. Sa qualité d'investisseur patient permet d'accompagner les entreprises sur le long terme.

Avec 97M€ sous gestion, nous accompagnons des projets en tant qu'investisseur minoritaire, toujours aux côtés du dirigeant. Notre indépendance est garante de la confidentialité et du lien de confiance avec les entrepreneurs. Acteur régional de référence, nous intervenons sur toute la France et particulièrement sur notre région historique des Hauts-de-France et de la Brie, avec l'ambition de développer l'activité des entreprises et d'ancrer leurs centres de décisions au cœur des territoires. Picardie Investissement Gestion est présent à tous les stades de vie de l'entreprise, en mettant l'accent sur le projet industriel, le développement interne ou les croissances externes.

Notre ADN entrepreneurial nous donne une vision du projet d'entreprise au-delà des aspects strictement financiers. Nous facilitons également la transmission d'entreprises qu'elle soit familiale, avec les cadres ou des repreneurs extérieurs. Picardie Investissement dispose d'une grande souplesse dans ses modalités d'intervention et peut investir jusqu'à 7M€ par projet.

Plus d'infos : picardie-investissement.fr